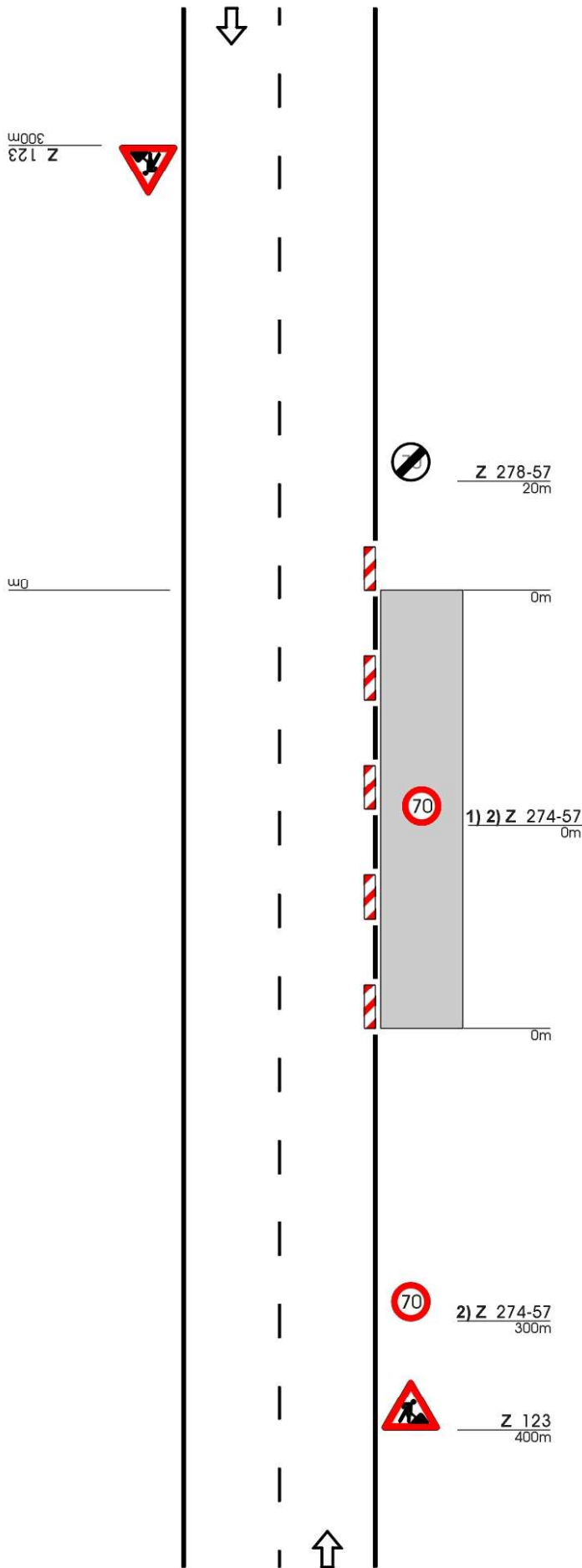


Regelplan C I / 1

Ohne Einengung der Fahrbahn



Längsabspernung durch doppelseitige Leitbaken
Abstand max. 20 m

Ggf. doppelseitige Warnleuchte auf jeder 2. Leitbake (s. Teil A, Abschn. 3.1.2)

1) Wiederholen bei Arbeitsstellen über 1000 m Länge im Abstand von 500 m

2) Alternative 80

Maße in Metern

09.97