

Mitteilung
zu den Sitzungen der nachfolgenden Gremien:

Ausschuss für Umwelt und Strukturplanung	08.03.2016	TOP
Kreisausschuss	28.04.2016	TOP
Kreistag	23.05.2016	TOP
		TOP

**ÖPNV;
Evaluation zum Night-Mover 2.0**

Im Rahmen einer Neukonzeption wurde das Projekt „Night-Mover 2.0“ entwickelt, um junge Menschen zwischen 16 und 26 Jahren flächendeckend an Wochenenden und Feiertagen mit dem Taxi oder Mietwagen sicher nach Hause zu bringen.

Die Tickets für die Nutzung des Night-Mover 2.0 können kostenlos über ein Internetportal des Kreises Kleve angefordert und ausgedruckt werden. Die Tickets werden später im Taxi-/Mietwagen der teilnehmenden Unternehmen eingelöst und führen zu einer Reduzierung des Fahrpreises von anfänglich 3,50 €, seit dem 31.12.2012 von 5,00 € je berechtigtem Fahrgast.

Das Modell wird mit Flyern und Kinospots beworben. Auch dies hat zu einem Anstieg der Nutzerzahlen geführt.

Wie entwickeln sich die Nutzerzahlen des Night-Mover 2.0?

	2012	2013	2014	2015
Tickets abgerufen	23.075	70.712	85.998	92.687
Tickets abgerechnet	9.317	31.945	40.576	44.631
Zuschuss des Kreises Kleve	33.019 €* 33.019 €	159.725 €	202.880 €	223.155 €

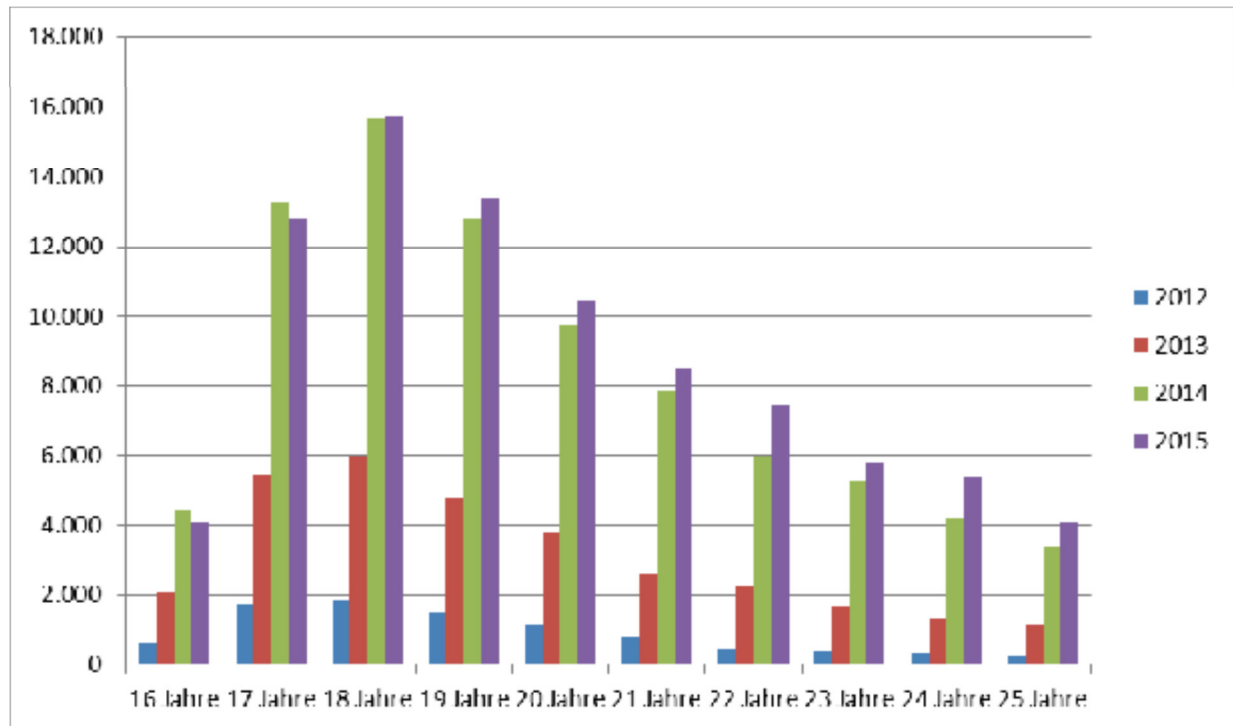
* Die Nacht vom 31.12.2012 auf den 01.01.2013 wurde bereits komplett mit 5,00 € je Ticket abgerechnet.

Die Anzahl der abgerechneten Tickets bis zum Jahresende 2015 ist bereits jetzt ca. 10 % höher als im Jahr 2014. Zu berücksichtigen ist dabei (auch bei der Betrachtung der nachfolgenden Auswertungen), dass von den Taxi-/Mietwagenunternehmen bis zum 30.04.2016 weitere Fahrten, die im Zeitraum bis 31.12.2015 durchgeführt wurden, abgerechnet werden können.

Es nehmen derzeit 35 Taxi- und Mietwagenunternehmen am Night-Mover 2.0-Projekt teil, davon 11 aus den Nachbarkreisen. Gegenüber 2014 hat sich die Zahl der teilnehmenden Unternehmen um 4 erhöht.

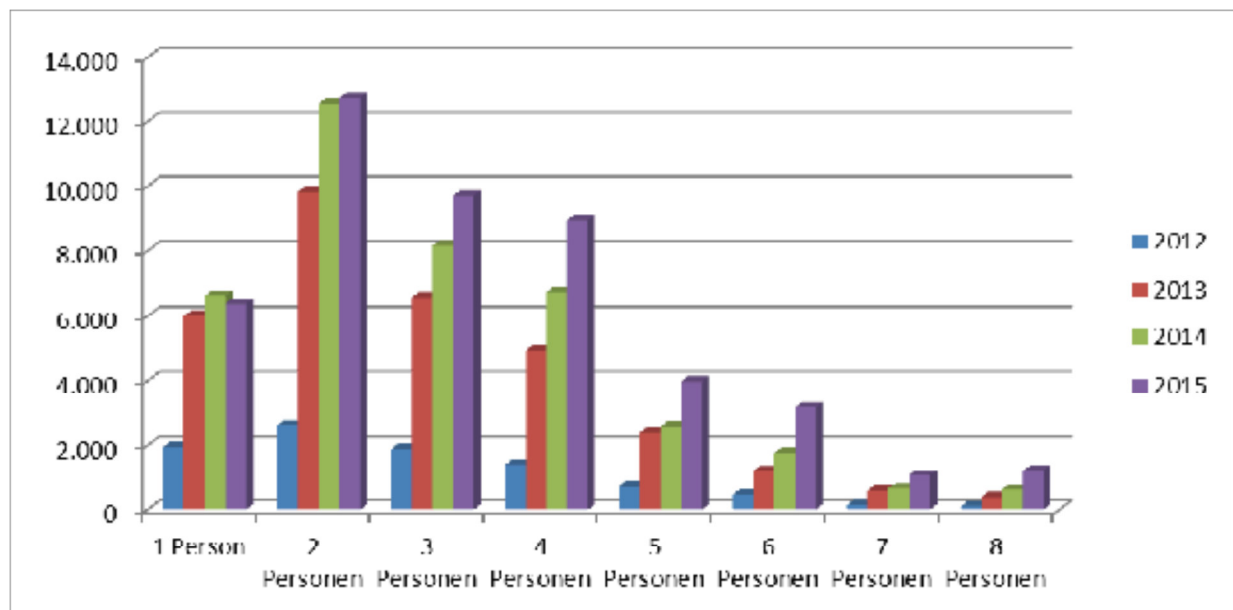
Wer bucht den Night-Mover 2.0?

Nach wie vor ist der Night-Mover 2.0 vor allem bei Jugendlichen im Alter von 17 bis 21 Jahren sehr beliebt. In der nachstehenden Grafik werden die Daten der gebuchten Tickets von 2012 bis 2015 bezogen auf die Altersstufen dargestellt. Es ist deutlich erkennbar, dass sich die Nachfrage von 2014 auf 2015 über alle Altersgruppen (bis auf die 16- bis 17-jährigen) erhöht hat:



Wie entwickeln sich die Fahrgemeinschaften?

Weil jeder Ticketinhaber 5,00 € Zuschuss zu seiner Fahrt erhält, profitieren Fahrgemeinschaften besonders, da es sich so gleich mehrfach sparen lässt. Dies haben die Jugendlichen offensichtlich erkannt: 2015 fuhren ca. 87 % der Nutzerinnen und Nutzer gemeinsam nach Hause.

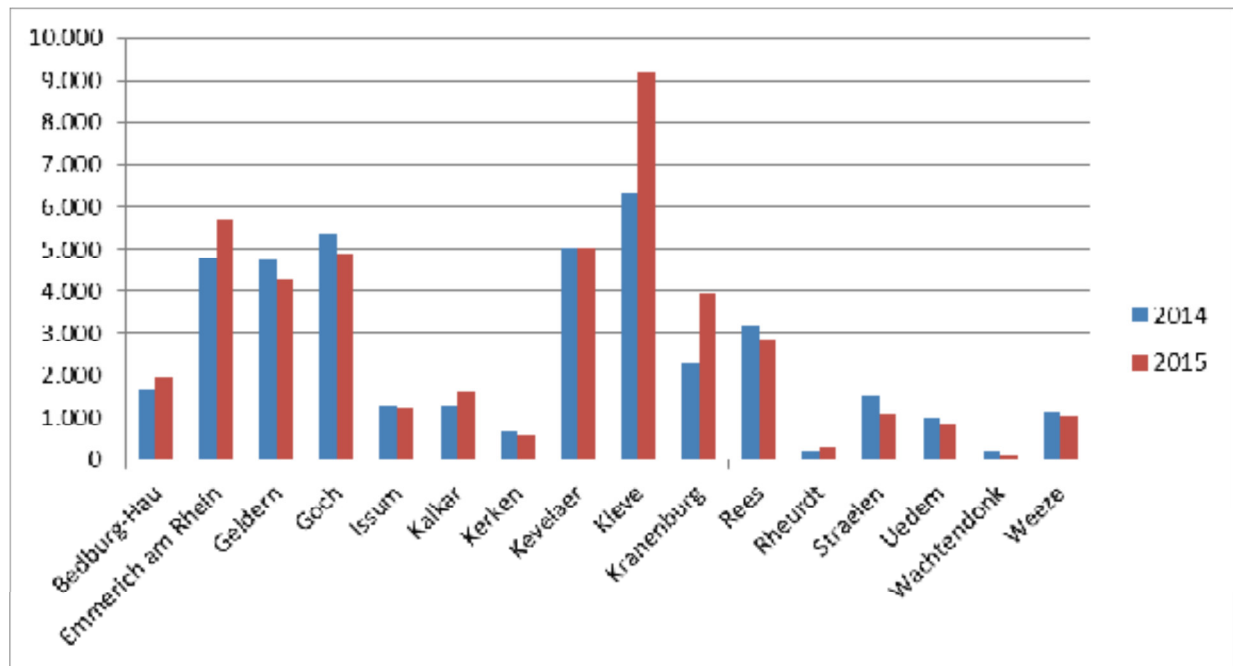


In welchen Kommunen des Kreises Kleve wird der Night-Mover 2.0 besonders in Anspruch genommen?

Das Night-Mover-Projekt wird von den Jugendlichen in den einzelnen kreisangehörigen Kommunen sehr unterschiedlich genutzt.

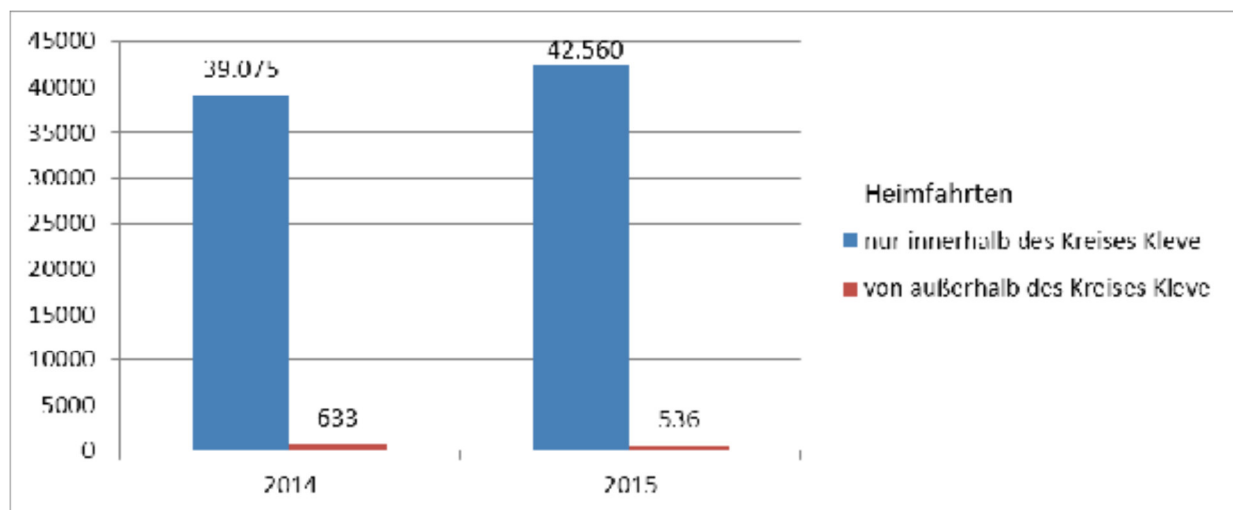
Wie auch 2014 war der Night-Mover 2.0 im Jahr 2015 bei den Jugendlichen in Emmerich, Geldern, Goch, Kevelaer und Kleve besonders beliebt.

In der folgenden Grafik ist die Verteilung der abgerechneten Tickets in den Jahren 2014 und 2015 auf die einzelnen Wohnorte der Nutzerinnen und Nutzer dargestellt.



Fahren viele Jugendliche mit dem Night-Mover von außerhalb in den Kreis Kleve?

Obwohl der Night-Mover 2.0 auch für berechnete Heimfahrten von Veranstaltungen außerhalb des Kreises Kleve zur Verfügung steht, nutzte die überwiegende Anzahl der Jugendlichen die Möglichkeit der sicheren Heimfahrt innerhalb des Kreises.



Der Night-Mover 2.0 leistete wie bisher auch im Jahr 2015 einen wichtigen Beitrag dazu, die Jugendlichen im Kreis Kleve nach Feiern am Wochenende sicher nach Hause zu bringen.

Es wird um Kenntnisnahme gebeten.

Kleve, 25.02.2016

Kreis Kleve
Der Landrat
3.2 36 90 00 01/02

Spreen