

# Kostenlose Katasterkarten im Internet

Januar 2017

Die Daten des Liegenschaftskatasters sind seit dem 01.01.2017 in Nordrhein Westfalen gebührenfrei erhältlich. Der Kreis Kleve stellt seine Daten in folgender Form zur Verfügung:

## 1. WMS-Dienst

Diese Url ([http://alkisservices.krzn.de/WMS\\_ALKIS\\_kleve\\_krefeld\\_wesel\\_viersen/WMSibR/WMSibR](http://alkisservices.krzn.de/WMS_ALKIS_kleve_krefeld_wesel_viersen/WMSibR/WMSibR)) können Sie in ihr CAD- oder GIS-System einbinden. Der WMS enthält die Liegenschaftskarte, Schätzungskarte und Amtliche Basiskarte des Kreises Kleve in täglicher Aktualität in verschiedenen Maßstäben und verschiedenen Ausprägungen.

## 2. Open-Data-Portal

Auf dem [Open Data Portal](#) des Kreises liegen die Daten des Liegenschaftskatasters des Kreises Kleve (kreisweit und kommunenweise portioniert) zum Abruf bereit:

- in monatlicher Aktualität
  - Shapedaten (Koordinatensystem (EPSG 25832):
    - Flurstücke (als AdV-Shape)
    - Gebäude (und Bauwerke) (als AdV-Shape)
    - Nutzungen (unverschnitten) (als AdV-Shape)
  - Adressen mit Koordinaten als csv-Datei
  - KML-Daten (in Planung: Flurstücke, Gebäude, Nutzungen mit geografischen Koordinaten)

## 3. Historische Katasterkarten

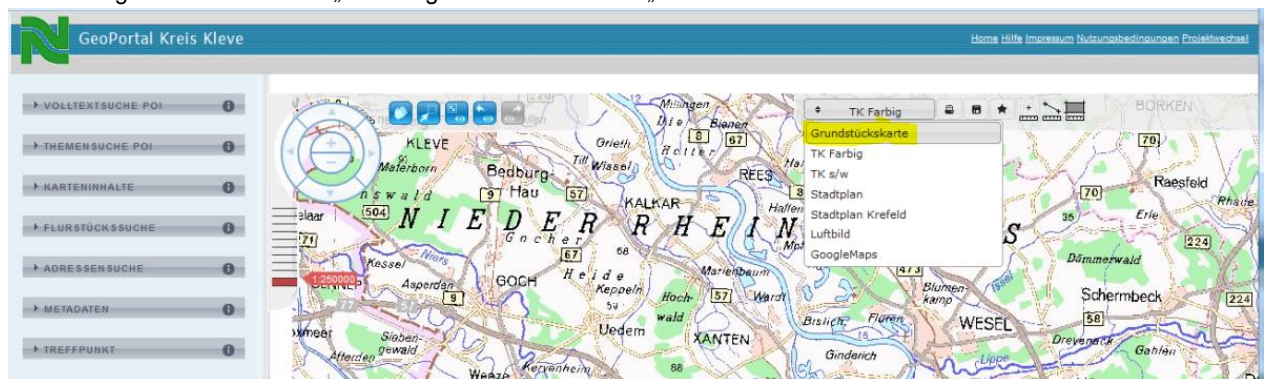
Historische Karten (Amtskarten, Rahmenkarten, Reinkarten, Urkarten finden Sie unter [historische Flurkarten](#).

## 4. Geoportale

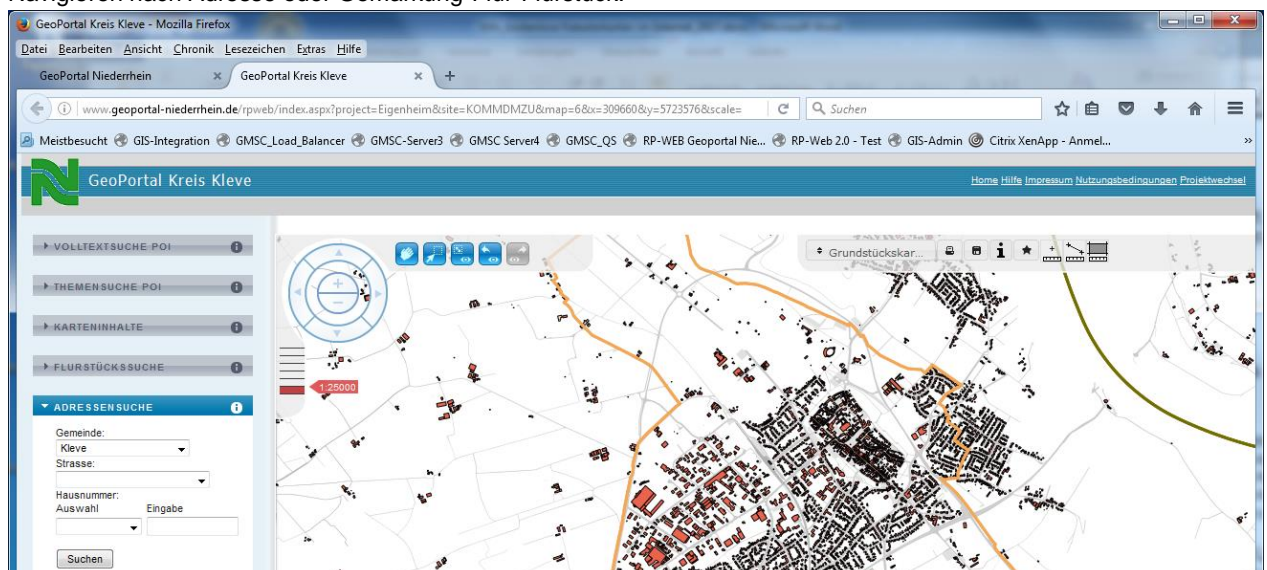
### a. [Geoportal Niederrhein](#) (Geoportal des Kreises Kleve)

Daten der Grundstückskarte mit wöchentlicher Aktualität:

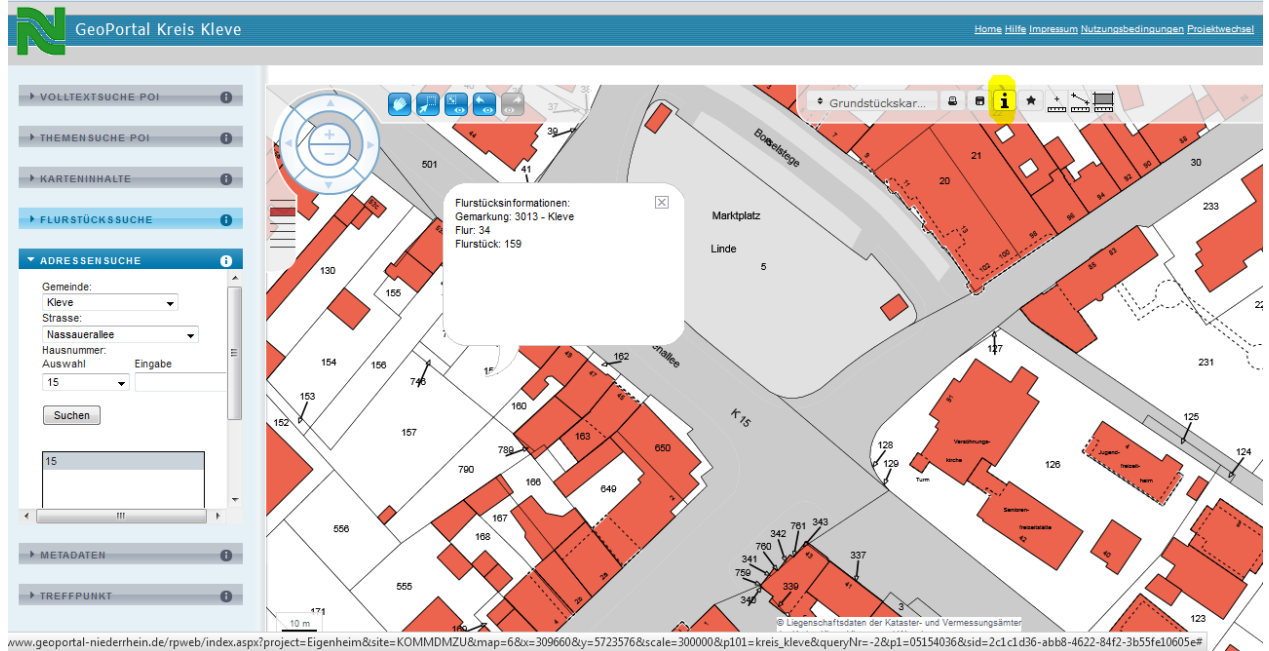
Umstellung von Kartenansicht „TK farbig“ auf Kartenansicht „Grundstückskarte“



Navigieren nach Adresse oder Gemarkung-Flur-Flurstück:



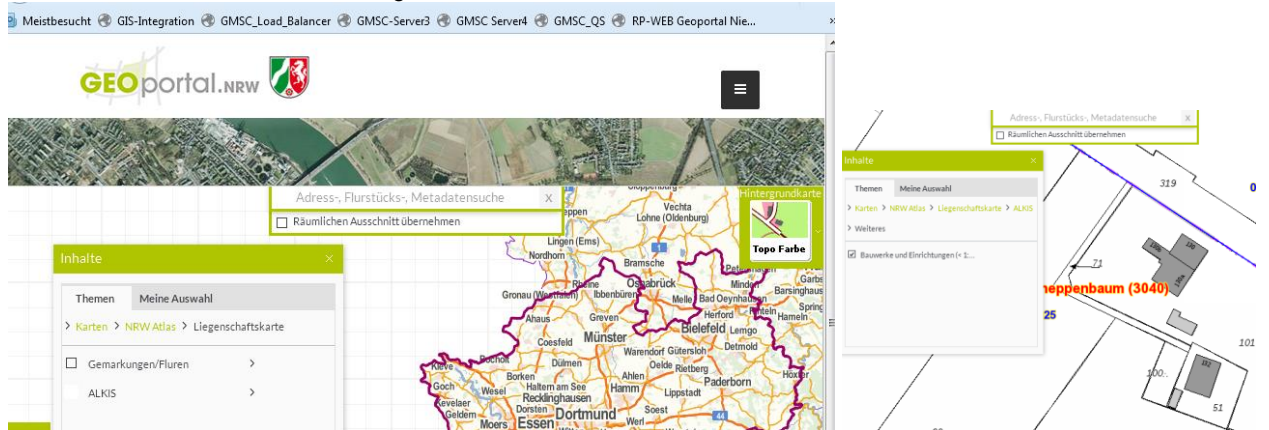
Infobutton einschalten und ins Kartenfenster klicken; dann erscheint der ToolTip mit den Angaben Gemarkung Flur und Flurstück



Über den Druckbutton kann gedruckt werden

**b. [Geoportal NRW](#) mit halbjährlicher Aktualität:**

Einfach Adresse in Adresssuche eingeben und dann weiter hineinzoomen.



Die Daten der Geoportale beruhen inhaltlich auf dem gleichen Datenbestand des amtlichen ALKIS-Datenbestandes des Katasteramtes Kleve. Inhaltlich werden die wesentlichen Informationen aus der Liegenschaftskarte (Flurkarte) dargestellt.

**Die Kartenausdrucke (Liegenschaftskarte bzw. Grundstückskarte) dürfen für alle Zwecke –auch kommerzielle – genutzt werden** (Datenlizenz Deutschland Version 2.0 –Namensnennung).

Neben diesen kostenfreien Katasterkarten gibt es weiterhin die **amtliche Liegenschaftskarte**. Diese erhalten Sie nur in den Katasterauskunftstellen der Kommunen und des Kreises Kleve. **Die amtliche Liegenschaftskarte ist wie bisher kostenpflichtig (30€ für A4/A3; 60€ > A3).**

Ob Sie eine amtliche Katasterkarte für ihren Zweck benötigen, oder ein kostenfreier Ausdruck ausreicht entscheidet die Stelle, für die Sie die Karte benötigen;

- die Behörde
- der Notar
- das Kreditinstitut
- das Gericht
- ....

Information des Kreises Kleve  
 Abteilung Kataster und Vermessung  
 Produktbereich GIS und Geoinformation